

生姜醬油ラーメン
長岡食堂



좋아하는 라멘을 선택해주세요.

간장
라멘

소금
라멘

기한한정
츠케멘

간장 라멘

소금 라멘

츠케멘

No.1



간장 라멘 (삶은 달걀, 차슈 80g 토핑)

사이즈(보통)
1150円

사이즈(대)
1250円



간장 라멘 (차슈 120g 토핑)

사이즈(보통)
1150円

사이즈(대)
1250円



간장 라멘 (차슈 80g 토핑)

사이즈(보통)
1050円

사이즈(대)
1150円



간장 라멘 (삶은 달걀 토핑)

사이즈(보통)
1050円

사이즈(대)
1150円



간장 라멘

사이즈(보통)
950円

사이즈(대)
1050円

추가 토핑



대 파
50円



시금치 토핑
100円



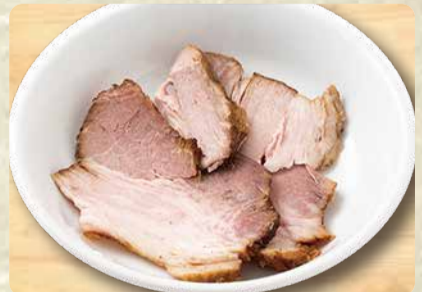
죽순 토핑
50円



삶은 달걀 토핑
100円



김 7장
50円



차 슈
100円

밥 류

저희는 우오누마산 고시히카리 쌀을 사용합니다. 차즈케 밥은 라멘 국물을 부어 드시면 됩니다.



차슈 덮밥
350円



오차즈케
300円



라이스
150円

라이스(대)
200円

맥 주

병맥주
(334ml)
500円



소금 라멘

간장 라멘

츠케멘

No.1



소금 라멘 (삶은 달걀, 차슈 80g 토핑)

사이즈(보통)
1150원

사이즈(대)
1250원



소금 라멘 (차슈 120g 토핑)

사이즈(보통)
1150원

사이즈(대)
1250원



소금 라멘 (차슈 80g 토핑)

사이즈(보통)
1050원

사이즈(대)
1150원



소금 라멘 (삶은 달걀 토핑)

사이즈(보통)
1050원

사이즈(대)
1150원



소금 라멘

사이즈(보통)
950원

사이즈(대)
1050원

추가 토핑



대 파
50원



시금치 토핑
100원



죽순 토핑
50원



삶은 달걀 토핑
100원



김7장
50원



차 슈
100원

밥 류

저희는 우오누마산 고시히카리 쌀을 사용합니다. 차즈케 밥은 라멘 국물을 부어 드시면 됩니다.



차슈 덮밥
350원



오차즈케
300원



라이스
150원

라이스(대)
200원

맥 주

병맥주
(334ml)
500원



츠케멘

간장 라멘

소금 라멘



기한 한정

츠케멘

사이즈(보통)
1000円

사이즈(대)
1100円



기한 한정

츠케멘+삶은 달걀 토핑

사이즈(보통)
1100円

사이즈(대)
1200円

추가 토핑



대 파
50円



시금치 토핑
100円



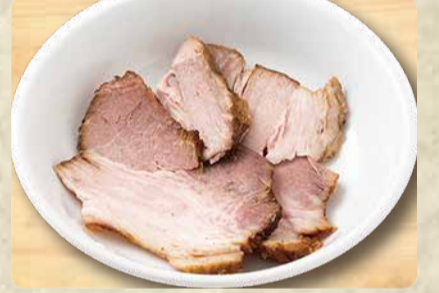
죽순 토핑
50円



삶은 달걀 토핑
100円



김 7장
50円



차슈
100円

밥 류

저희 점포의 쌀은 우오누마산 코시히카리를 사용하였습니다.
오차즈케 밥은 차슈를 아낌없이 사용한 오차즈케 전용
밥입니다. 라멘 스프를 넣어드세요.



차슈 덮밥
350円



오차즈케
300円



라이스
150円

라이스(대)
200円

맥주

병맥주
(334ml)
500円

